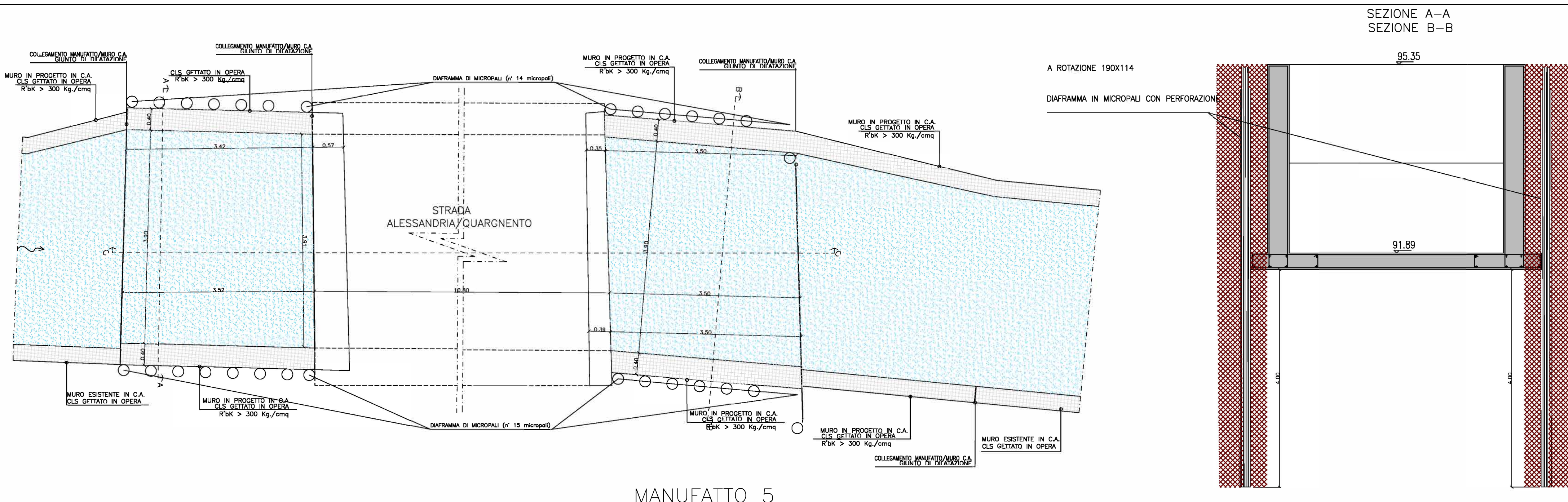
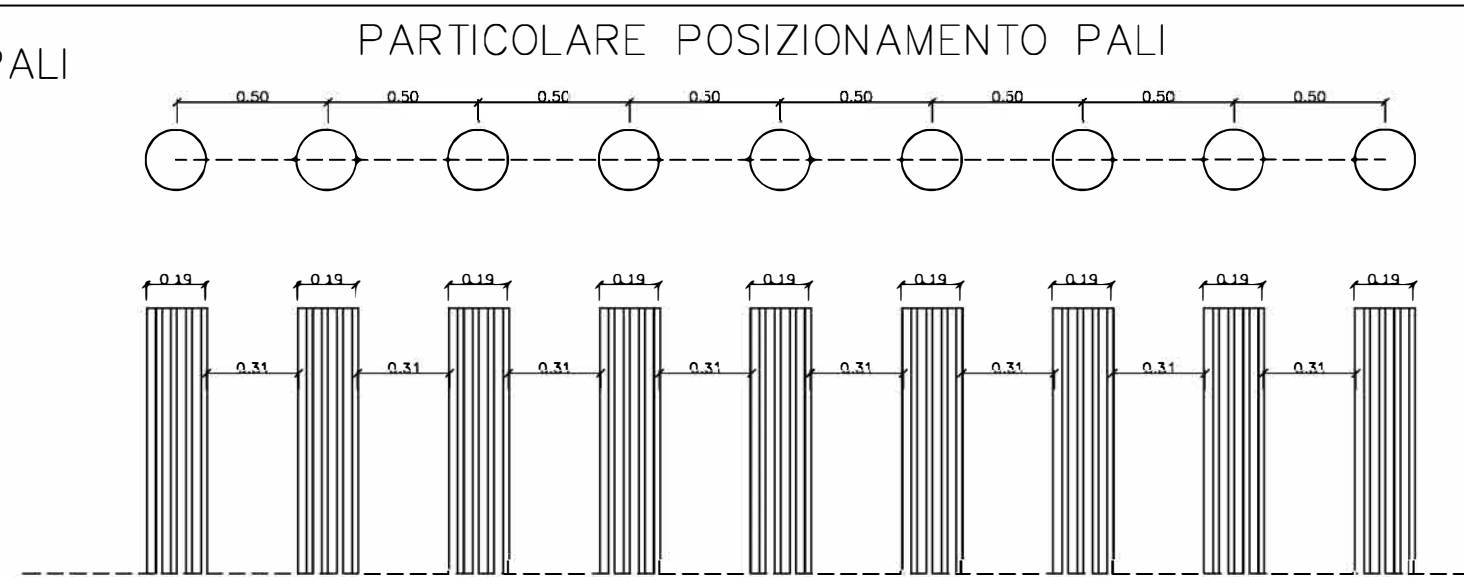
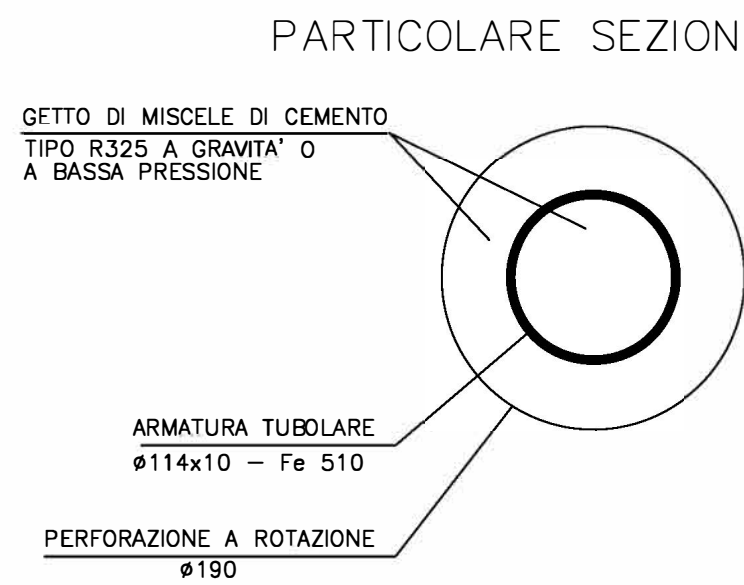
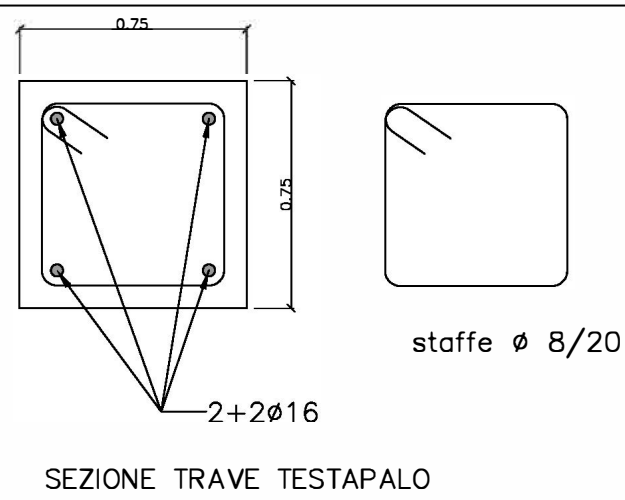


SPECIFICHE MATERIALI					
CONGLOMERATO CEMENTIZIO C25/30					
STRUTTURA	Rck N/mm ²	AGGREGATO mm	CLASSE ESPOSIZIONE	CLASSE CONSISTENZA (C1)	COPRIFERRO mm
Trave testa palo	30	< 32	XC4	S3	30
ACCIAIO B450C					
f _{yk} ≥ 450 N/mm ²		f _{tk} ≥ 540 N/mm ²			
ACCIAIO B450A - Rete elettrosaldata					
f _{yk} ≥ 450 N/mm ²		f _{tk} ≥ 540 N/mm ²			
ACCIAIO Fe 510 - S355 - Palo di fondazione					
f _{yk} ≥ 355 N/mm ²		f _{tk} ≥ 410 N/mm ²			



CONSORZIO IRRIGUO DI MIGLIORAMENTO FONDARIO
CANALE DE FERRARI

REGIONE PIEMONTE
DIREZIONE TERRITORIO RURALE
SETTORE INFRASTRUTTURE RURALI E TERRITORIO

Legge 24/12/2003 n. 350 art. 4 commi 31 e successivi

RIVESTIMENTO ED AMMODERNAMENTO
DELL'ASTA PRINCIPALE DEL CANALE DE FERRARI

Importo progetto generale
approvato con Delibera CIPE n. 74 del 27 / 05 / 2005
euro 27.200.662,00

STRALCIO ESECUTIVO 4° INTERVENTO
LAVORI DI RIVESTIMENTO CANALE PRINCIPALE
CON REALIZZAZIONE SIFONE PER NUOVO
ATTRaversAMENTO RIO CIVARIO

Tratto da progressiva 6.687 (Attraversamento Rio Civario) a
progressiva 7.725 (Ex stazione di sollevamento)

e
Tratto da progressiva 10.250 (Località Cascina Genovesi) a
progressiva 12.805 (Località Cascina Nuova)

Data : 06.09.2021 PROGETTO ESECUTIVO

ENTE ATTUATORE: CONSORZIO IRRIGUO DI MIGLIORAMENTO FONDARIO CANALE DE FERRARI
CORSO CRIMEA N. 89 - 15121 ALESSANDRIA
Telefono: 0131232773 - Fax: 0131510216
e-mail : canale.deterani@tin.it

Il Presidente:

Il Progettista:					Ing. Gian Carlo Cermelli Studio tecnico di ingegneria Via Frugarolo 14 - 15072 Casal Cermelli (AL)					
	Ing. Gian Carlo Cermelli									
00	06.09.2021			Emissione						
REVISIONE	DATA			AGGIORNAMENTI						
E. 17.3		PARTICOLARI COSTRUTTIVI DIAPRAMMA IN MICROPALI A SOSTEGNO MANUFATTO 5 - 8								
Codifica elaborato:		84	18	01	01	17.3	00	Scala:	1:50	